



Secretariado Nacional da Educação Cristã

SEMANA/ENCONTRO NACIONAL DE EMRC

17 A 21 DE MAIO DE 2021

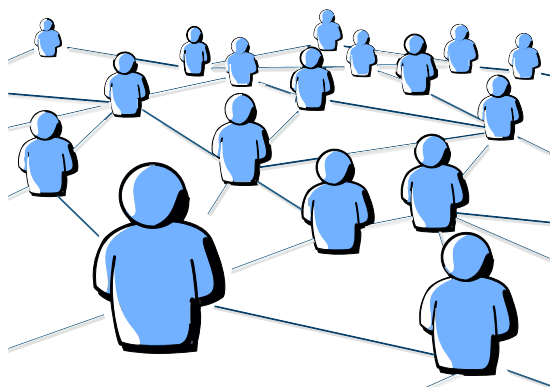
EMRC...Esperança(-te)!



A ATIVIDADE
“ENCONTRO
NACIONAL”
COMEÇA A
ACONTECER...



**QUERES
FAZER PARTE ATIVA DESTE
GRANDE ACONTECIMENTO?**



CONTAMOS CONTIGO!



JUNTOS, VIVEMOS A GRANDEZA DA EMRC!



O QUE NOS MOVE?

ESPERANÇA,
BONDADE, AMIZADE, CASA COMUM,
COMUNHÃO, FAMÍLIA HUMANA, DIÁLOGO,
CAMINHO, OUSADIA, FRATERNIDADE,
ACOLHIMENTO, DIÁLOGO, PROTEÇÃO,
INTEGRAÇÃO,
CULTURA DO
ENCONTRO E DO CUIDADO.



AQUI FICAM ALGUMAS IDEIAS...



1

CUIDAR DOS OUTROS...

- *Heróis da Esperança:*

Conheces
alguém na tua escola, na
tua rua, na tua família?
Queres contar a sua
história?

(Pequena história de
pessoas/atitude reais, de
pessoas próximas ou
conhecidas dos alunos...);



NA MÚSICA...

2



- A música pode ser um dos
teus talentos. Mostra o teu
valor!



(Cria um refrão ou adapta uma
música já existente
sobre o tema "**Esperança-te**";
se sabes tocar algum instrumento
podes gravar uma melodia
inspiradora);



3

EXPRESSÕES GRÁFICAS/ PLÁSTICAS/ FOTOGRAFIA

Tens **arte** nas tuas
mãos!

Não nos queres
surpreender com as
tuas habilidades?

(Mostra o teu olhar sobre
os valores
motivadores de
Esperança
através de expressões
cheias de cor e vida);

NO JOGO...

4

- És capaz de ir a **jogo**
com os teus colegas?

(Cria um jogo sobre os
“valores humanos/
palavras-chave” e
mostra como se joga);





5

Cuidar do Planeta...



Queres ser um
guardião da
natureza?



- Podes ser um
jardineiro da
Esperança.

(Faz um
canteiro, planta uma árvore,
lança sementes e cuida do
seu crescimento, limpa
um espaço...).



O QUE TENS DE FAZER?

Presta atenção às seguintes indicações...

**Estes materiais
devem ser apresentados sob a forma de:**



 - Vídeos/fotos/áudio...

E obedecem aos seguintes aspetos práticos: 



- **Fotos** e **vídeos** apresentados em plano horizontal;



- **Vídeos curtos**

(**15 segundos**), com ideias de força, raciocínio rápido, gestos expressivos com a marca da Esperança, etc;



- **A gravação de** som deve ser auxiliada por **micro** a fim de se poder obter som de qualidade;




- **Não é** necessário criar vídeos com as fotografias (Podem enviar fotografias já selecionadas representativas da marca “Esperança-te” e contextualizadas);



- Os vossos contributos podem ser enviados assim que finalizados. **Data limite de envio, 30 de abril;**



- Todas as **partilhas** devem ser acompanhadas de uma pequena ficha de identificação: diocese, nome do estabelecimento de ensino, autor(es), nome e contacto do professor;

 - Os trabalhos poderão ser enviados pelo(a) professor(a) através do **Wetransfer** para o seguinte email: **snecemrc@gmail.com**